

■ GEBERIT

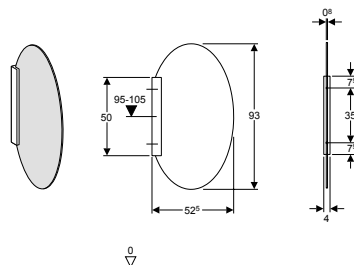
■ GEBERIT

Geberit, séparation d'urinoir en verre

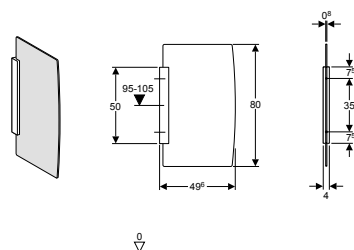
La nouvelle génération

Vos avantages:

- Gains de temps, grâce à un montage simple
- De multiples aménagements, grâce aux divers design
- Trouve sa place même lors de grandes sollicitations, grâce à son exécution robuste
- Nettoyage facile, grâce à ses surfaces lisses



Séparation d'urinoir en verre, ovale	Article-No.	Couleur
	115.210.CD.1	Gris lumineux
	115.210.GT.1	Vert lumineux



Séparation d'urinoir en verre, anguleuse	Article-No.	Couleur
	115.214.CD.1	Gris lumineux
	115.214.GT.1	Vert lumineux

Geberit Distribution SA
54, av. des Boveresses
CH-1010 Lausanne

T +41 21 654 99 88
F +41 21 654 99 89
www.geberit.ch

De forme agréable et en plus, robuste – La nouvelle séparation d’urinoir ne convainc pas seulement par sa technique

Plage d’utilisation

La nouvelle séparation d’urinoir en verre est idéale pour les exigences élevées des installations sanitaires

Champs d’application recommandés pour les parois de séparation d’urinoir en verre

Équipement standard :

- pour fréquence d’utilisation normale
p.ex. centres commerciaux
- pour fréquence d’utilisation élevée
p.ex. gares, aéroports, aires de repos

Équipement supérieur :

- pour fréquence d’utilisation normale
p.ex. bâtiments administratifs, hôtels, restaurants
- pour fréquence d’utilisation élevée
p.ex. théâtres

Caractéristique du produit

- Deux exécutions au design agréable, ovale ou anguleuse
- Verre de haute qualité et moderne, mat sur les deux faces
- Verre de sécurité trempé robuste et sûr (ESG)
- Fixation invisible – esthétique, élégante et en même temps anti-vandale
- Montage simple et rapide au moyen des rails de fixations pré-monté

Installation

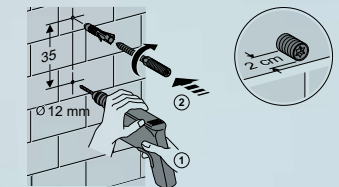
Le montage simple convainc –
Le système de fixation concocté permet un montage sûr et démontable



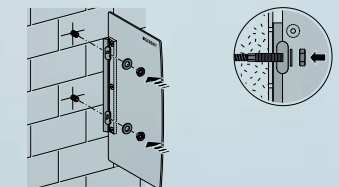
Verre pour séparation d’urinoir, ovale
– Gris lumineux
– Vert lumineux



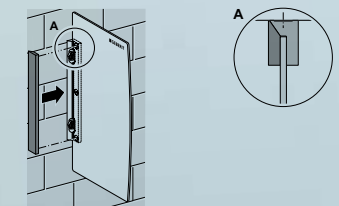
Verre pour séparation d’urinoir, anguleux
– Gris lumineux
– Vert lumineux



1. poser les vis de fixation



2. accrocher la paroi de séparation et la fixer



3. poser le cache