

# Le nouveau gabarit Geberit PushFit.

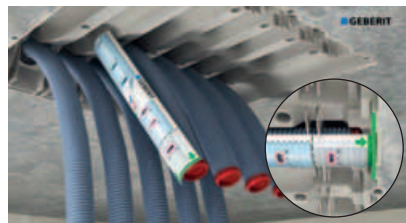


De plus en plus d'installateurs sanitaires apprécient l'efficacité et la fiabilité du montage des installations d'eau potable dans la distribution d'étage, offertes par le Geberit PushFit. Motivée par l'énorme succès remporté, Geberit œuvre continuellement à l'amélioration du nouveau système à emboîter.

L'un des résultats de ce travail est le nouveau gabarit PushFit destiné au caisson de coffrage PushFit simple et multiple. Au verso de la présente, vous trouverez un mode d'emploi très utile.



Le nouveau gabarit Geberit PushFit avec encoches pour les distances à la dalle supérieure de 10 cm, 15 cm, 20 cm



1 Appliquer le gabarit sur le tube et le glisser jusqu'en butée



2 Marquer les longueurs de tube en se basant sur la distance de la dalle supérieure désirée du distributeur (Exemple: distributeur d'eau chaude 15 cm)



3 Tronçonner les tubes, gaine de protection incluse



4 Marquer le raccourcissement de la gaine de protection avec le gabarit



5 Raccourcir les gaines de protection



6 Ebarber et calibrer les tubes, glisser la douille de marquage sur la gaine de protection et monter la connexion instantanée



7 Monter le distributeur et raccorder les tubes