

Geberit Waschtisch-Armaturen



Wasser wie von
Zauberhand.

Waschtisch-Armaturen berührungslos, elektronisch



WT60B, Waschtisch-Armatur elektronisch (IR)
mit Temperaturwählgriff und eingebautem Mischer für Temperatureinstellung, Rückschlagventilen und Batterie 2CR 6 V Lithium, für Kalt- und Warm-/Mischwasseranschluss, Auslösung berührungslos

SGVSB	ST	Art.-Nr.
812 018	6721 104	115.723.21.1



WT60B, Waschtisch-Armatur elektronisch (IR)
mit eingebautem Mischer für Temperatureinstellung, Rückschlagventilen und Batterie 2CR 6 V Lithium, für Kalt- und Warm-/Mischwasseranschluss, Auslösung berührungslos

SGVSB	ST	Art.-Nr.
812 017	6721 103	115.725.21.1



WT60, Waschtisch-Armatur elektronisch (IR)
mit Temperaturwählgriff und eingebautem Mischer für Temperatureinstellung, Rückschlagventilen und Stecker-Netzteil 230 V/6 V, für Kalt- und Warm-/Mischwasseranschluss, Auslösung berührungslos

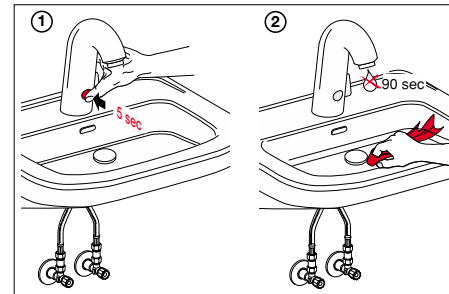
SGVSB	ST	Art.-Nr.
Ab 10.2001	812 020	6721 106
		115.722.21.1



WT60, Waschtisch-Armatur elektronisch (IR)
mit eingebautem Mischer für Temperatureinstellung, Rückschlagventilen und Stecker-Netzteil 230 V/6 V, für Kalt- und Warm-/Mischwasseranschluss, Auslösung berührungslos

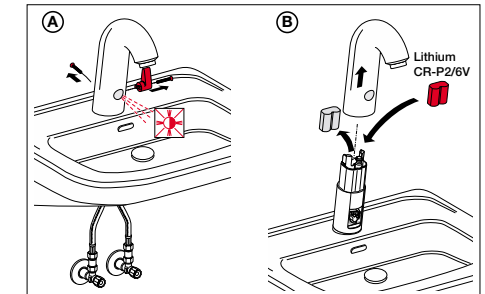
SGVSB	ST	Art.-Nr.
Ab 10.2001	812 019	6721 105
		115.724.21.1

Waschtisch-Reinigung



- ① Sichtfenster fünf Sekunden mit dem Finger abdecken
- ② 90 Sekunden Zeit, um Waschtisch auf Hochglanz zu bringen, da Steuerung inaktiv ist

Batterie-Wechsel



- A Ein Blinken am Sichtfenster zeigt, dass die Batterie ausgewechselt werden soll
- B Sicherungsschraube und Temperaturwählgriff demontieren, Armaturgehäuse herausziehen, neue Batterie einsetzen



Geberit Waschtisch-Armaturen – Wasser wie von Zauberhand.

Händewaschen, ohne die Armatur zu berühren ist komfortabel und hygienisch. Ausserdem sind automatische Waschtisch-Armaturen äusserst wassersparend. Alle diese Vorteile bietet die neue, vollautomatische, berührungslose Waschtisch-Armatur von Geberit. Denn hinter dem zeitlos eleganten Design verbirgt sich intelligenteste Technik. Die einzigartige Zweistrahl-Sensor-Technik bietet höchste Funktionssicherheit, unabhängig von Beckenform und -material. Die zwei Infrarot-Sensoren erkennen, wenn ein Benutzer die Hände unter den Auslauf hält, und das Wasser beginnt augenblicklich zu fliessen. Als Stromquelle dienen entweder eine kleine, handelsübliche Lithium-Batterie, die auch bei intensiver Nutzung mindestens zwei Jahre hält oder ein 230 V Elektroanschluss (lieferbar ab Oktober 2001).

Komfortable Reinigung

Damit bei der Reinigung des Beckens kein Wasser fliesst, kann das *Sichtfenster mit dem Finger kurz abgedeckt* werden. Dadurch wird die Steuerung für 90 Sekunden inaktiv. Die hochwertige Oberfläche und die weitgehend fugenlose Konstruktion der Armatur erleichtert die Pflege.

Inbetriebnahme im Handumdrehen

Die Inbetriebnahme ist in Minutenschnelle erledigt. *Die Batterie ist vormontiert* und die *Einjustierung* der Steuerung erfolgt *vollautomatisch*.

Hohe Vandalensicherheit

Die *robuste Ausführung* lässt dem Vandalismus kaum eine Chance. Der Perlator mit Durchflussbegrenzung spart nicht nur Wasser, sondern ist zudem diebstahlsicher.

Schnelle Auslösung

Maximale Funktionssicherheit und blitzschnelle Auslösung dank der *einzigartigen Zweistrahl-Sensor-Technik* von Geberit.

