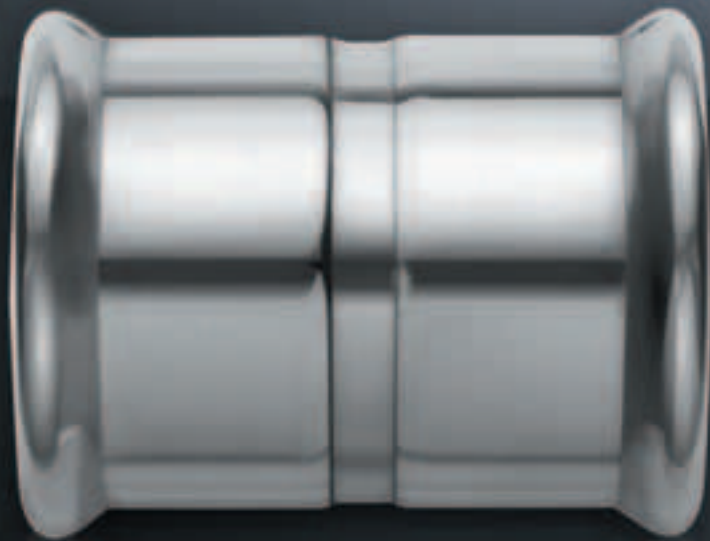


Vom Fitting bis zum Systemrohr

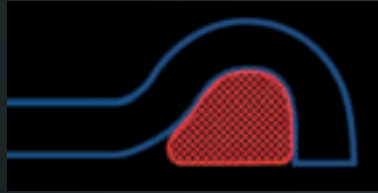
10 gute Gründe, warum unsere Verbindungen halten,
was sie versprechen





1. Schweissnaht

Durch ein spezielles Wärmebehandlungsverfahren entsteht ein homogenes Werkstoffgefüge inklusive bandkantenfreier Schweissnähte. Diese Anforderungen an den Fertigungsprozess machen das Geberit Mapress Rohr zur Nr. 1 im Bereich der Sicherheit.



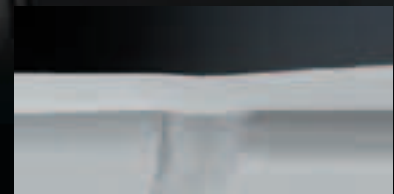
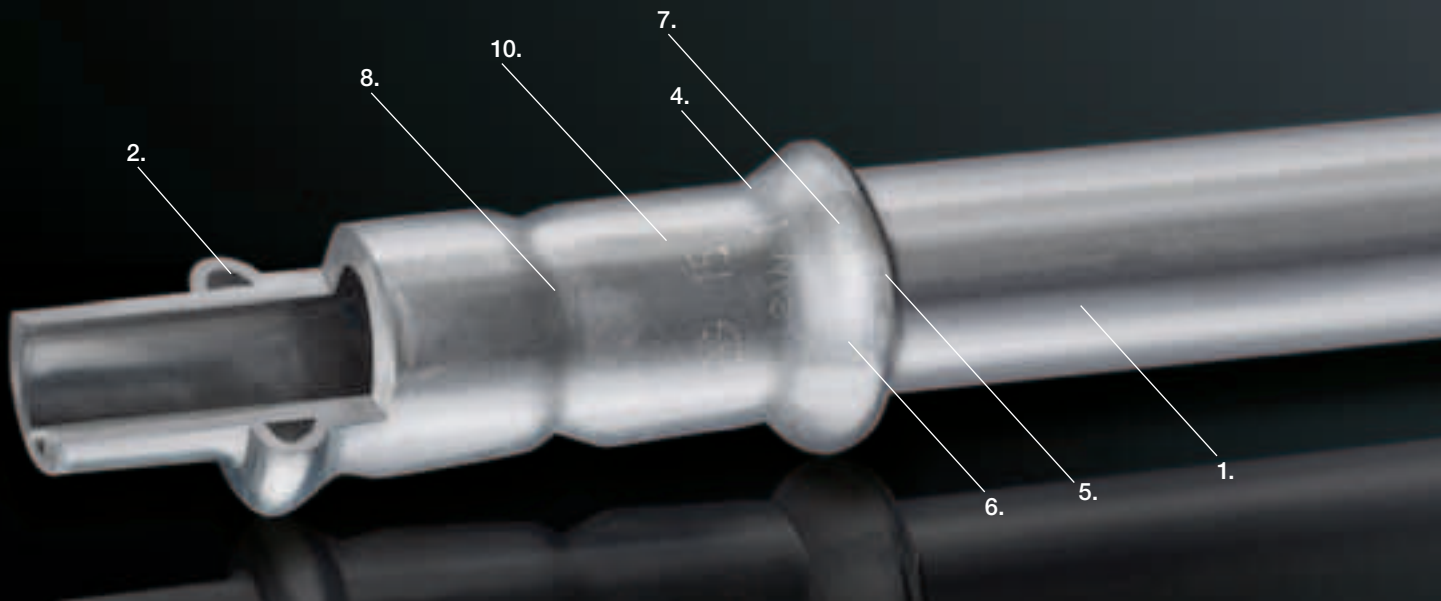
2. Dichtringeinförmung

Der Dichtring erhält im Zusammenhang mit der Systembacke und dem Werkzeug eine definierte Form und muss zusätzliche Energie zur dauerhaften Dichtheit aufnehmen. Ergebnis: Das Geberit Mapress System funktioniert seit nunmehr 40 Jahren ohne Beanstandungen.



3. Oberflächenausbildung

Die definierte Oberflächenausbildung ist Voraussetzung für eine Langzeitdichtheit des System. Unsere über den geforderten europäischen Normen liegenden Rauigkeitswerte stellen die Dichtheit des Systems sicher und verhindern im Schweissnahtbereich Korrosionsbildung.



6. Presskontur

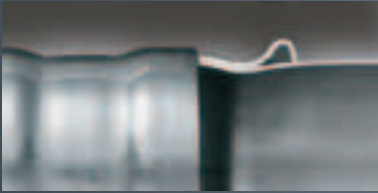
Die Geberit Mapress Presskontur wird in allen 3 Produktgruppen (Edelstahl 1.4401, C-Stahl/Edelstahl 1.4301 und Edelstahl 1.4401 Gas) analog angewendet und gewährleistet somit einen idealen Werkzeugeinsatz. Mit den Geberit Systemwerkzeugen garantieren wir eine optimale Dichtungsverformung und geben Ihnen mit unseren Gewährleistungsvereinbarungen zusätzliche Sicherheit.

7. Mechanische Festigkeit

Die aufeinander abgestimmten Komponenten geben dem Geberit Mapress System eine sehr hohe Festigkeit. So sind Betriebsdrücke von 25 bar und mehr realisierbar. Durch die extrem hohe mechanische Festigkeit wird eine Anwendungsvielfalt ermöglicht, die weit über die übliche haustechnische Installation hinausgeht.

8. Schweissnaht Fitting

Insbesondere im Bereich der Dichtringauflage, im Innenbereich des Fittings, trägt die saubere Schweissnaht entscheidend zur dauerhaften Dichtheit des Systems und zur Verringerung der Korrosionsanfälligkeit bei. Das Geberit Mapress System stellt sowohl bei den Fittings als auch bei den Rohren höchste Qualitätsansprüche an die Schweissnaht.



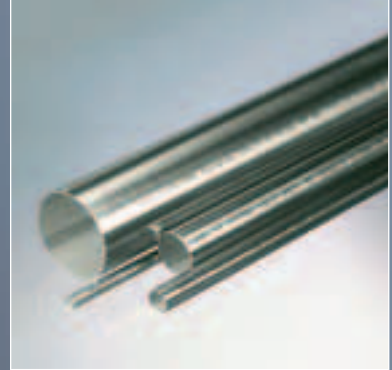
4. Sickengeometrie

Hohe Masshaltigkeit zeichnet unsere Fittings aus. Durchmesser, Radien und Wanddicken der Fitting-Sicke werden in der Produktion ständig kontrolliert.

Gute Montierbarkeit, keine Pressgratbildung und optimale Funktionssicherheit unserer Dichtung sind somit gegeben.

5. Konturdichtung

Dieser ermöglicht ein sicheres und schnelles Auffinden von unverpressten Stellen, was wiederum Schäden verhindert und somit Kosten spart.



3.

9.



9. Legierungsbestandteile

Die optimale Zusammensetzung der Legierungsbestandteile führt zu einer hohen Werkstoff- und Systemsicherheit. Unsere über die Normanforderungen hinausreichende Werksnorm gibt Ihnen diese Sicherheit.

Das Geberit Mapress System setzt einen Molybdängehalt von mindestens 2,2% ein und liegt somit weit über der Norm.

10. Fitting-Geometrie

Die definierten, kompakten Baumassee benötigen weniger Platz und ergeben engere Fittingkombinationen.



Mit annähernd 500 Systemteilen in Edelstahl und gegen 400 Systemkomponenten in C-Stahl bieten wir Ihnen das umfassendste Sortiment für fast alle Anwendungen. Mit dem Einsatz der passenden Fittings und Fittingkombinationen brauchen Sie weniger Übergänge und Reduktionen. Somit verkürzt sich die Montagezeit und Kosten können eingespart werden.

Unsere 40 Jahre Erfahrung mit Presssystemen und die gleich bleibend hohe Produktequalität ermöglicht, dass wir Ihnen eine umfassende Gewährleistung anbieten können; Geberit garantiert Ihnen fünf Jahre für verdeckte Mängel. Unsere Systeme und Verbindungen halten, was Sie versprechen!



GEBERIT

Für jede Anwendung
das passende System

Geberit Vertriebs AG
Schachenstrasse 77
CH-8645 Jona

Postadresse:
Postfach 1575
CH-8640 Rapperswil

T +41 55 221 61 11
F +41 55 212 42 69
www.geberit.ch