

Die neue Geberit PushFit Schablone.

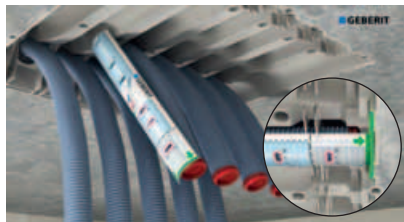


Immer mehr Sanitärinstallateure schätzen die effiziente und sichere Montage der Trinkwasserinstallation in der Stockwerkverteilung, die Geberit PushFit ermöglicht. Motiviert durch den grossen Erfolg, arbeitet Geberit kontinuierlich an der Verbesserung des neuen Stecksystems weiter.

Ein Resultat dieser Arbeit ist die neue PushFit Schablone für den PushFit Schalungskasten einfach und mehrfach. Auf der Rückseite finden Sie eine hilfreiche Gebrauchsanleitung.



Die neue Geberit PushFit Schablone mit integrierten Schlitten für Deckenabstände 10 cm, 15 cm, 20 cm



1 Schablone am Rohr ansetzen und bis zum Anschlag schieben



2 Rohrlängen anhand des gewünschten Deckenabstands vom Verteiler anzeichnen (Beispiel Warmwasserverteiler 15 cm)



3 Rohre, inkl. Schutzrohr ablängen



4 Schutzrohrkürzung mit Schablone anzeichnen



5 Schutzrohre kürzen



6 Rohre entgraten und kalibrieren, Markierhülse über das Schutzrohr schieben und die Schnellkupplung montieren



7 Verteiler montieren und Rohre anschliessen