

Design einfach installiert.

Sanitärmodul Geberit Monolith.

Neu **KNOW HOW INSTALLED**

Geberit Vertriebs AG
 Neue Jonastrasse 59
 8640 Rapperswil

T +41 55 221 61 11
 F +41 55 212 42 69
 sales.ch@geberit.com

→ www.geberit.ch

- Innovatives Sanitärmodul zur schnellen und sauberen Renovation von WCs mit Aufputzspülkasten
- Hochwertige Materialien: Sicherheitsglas und Aluminium
- WC kann in wenigen Stunden wieder genutzt werden
- Integrierte Wasserzu- und -ableitung, Geberit Spülkasten mit bewährter 2-Mengen-Spültechnik
- Bestmögliche Bewertung (vier Sterne) und Auszeichnung mit dem WELL Water Efficiency Label der EUnited Valves



product design award
2010

WELL Water Efficiency Label	
Hersteller	Geberit
Produktkategorie	WC-Spülkasten
Typ	Spülkasten
Modell	Geberit Monolith
Modellnummer	W91006.2010.026

Wasser Effizienz Kriterien

Spülmenge 0.01	★★★★
Spülmenge 0.01 A13	★★★★
1st Spülmengenfunktion	★★★
Zweitmengenlösung	★★★

Informationen Bestell- und Montage: www.geberit.com
 A Label of EUnited Valves
 European Valve Manufacturers Association

- Wasserzu- und -ableitungen, Spülkasten, 2-Mengen-Spülauslösung und die Anbindung für Wand- oder Stand-WC sind in einer eleganten Einheit zusammengefasst. Der Geberit Monolith ist mit dem «iF product design award 2010» ausgezeichnet.
- Das neue Wasserspar-Label Water Efficiency Label (WELL) der EUnited Valve erleichtert den Verbrauchern die Auswahl effizienter, wassersparender Armaturen und Sanitärgegenstände. Das innovative Sanitärmodul Geberit Monolith hat vier Sterne und somit die Topklasse beim Wassersparen erhalten.

Geberit Monolith Sanitärmodul.

Die elegante Alternative zum Aufputzspülkasten.

Der Geberit Monolith ist ein innovatives Sanitärmodul zur schnellen und nahezu schmutzfreien Renovation von WCs mit Aufputzspülkasten. Seine schlichte, zeitlose Formensprache macht den Geberit Monolith zu einem architektonischen Design-Element in jedem Bad und WC.

Die Produkt-Idee

Wenn bei Neubau oder Renovation aus Zeit- oder Kostengründen auf eine raumgestaltende Vorwandinstallation verzichtet werden soll, ist die Wahl eines Aufputzspülkastens immer noch die Regel. Das Sanitärmodul Geberit Monolith bietet ab sofort eine ästhetische und stilvolle Alternative, die auch im neuen Bad oder bei der Umsetzung älterer Dusch-WC Anlagen Akzente setzt.

Die elegante Alternative

Der Geberit Monolith versteckt die komplette Sanitärtechnik raffiniert hinter

einer fertigen Oberfläche aus hochwertigen Materialien wie Glas und Aluminium. Seine klaren Formen und die eingesetzten Materialien setzen den Geberit Monolith als architektonisches Design-Element in Szene.

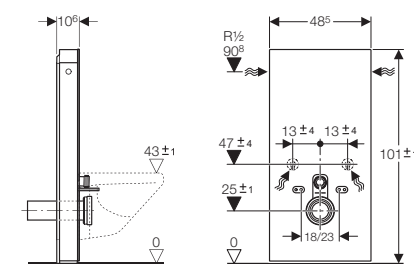
Hochwertig und vielseitig kombinierbar

Der Geberit Monolith ist in drei Ausführungen und drei Glasfarben erhältlich: für Wand- und Stand-WC in den Glasoberflächen schwarz, weiss und mint, für Geberit AquaClean in schwarz und weiss. Seine hochwertigen Materialien harmonisieren farblich miteinander, die tech-

nischen Bestandteile werden in gewohnter Geberit Qualität gefertigt.

Er ist mit vielen Wand- und Stand-WCs sowie mit Geberit AquaClean 8000/8000plus kompatibel.

Für die Montage sind nur wenige bau-seitige Anpassungen erforderlich. Das bedeutet: kein Fliesen, wenig Lärm und wenig Schmutz.

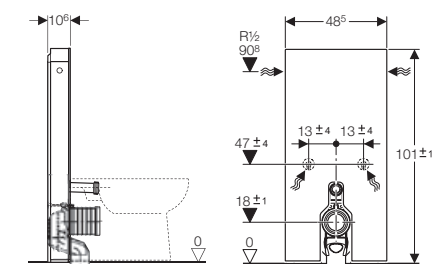


Monolith Sanitärmodul für Wand-WC, 101 cm

Glas weiss/Aluminium gebürstet
→ Art.Nr. 131.021.SI.1

Glas schwarz/Aluminium gebürstet
→ Art.Nr. 131.021.SJ.1

Glas mint/Aluminium weiss
→ Art.Nr. 131.021.SK.1

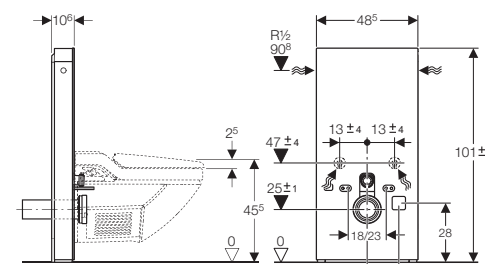


Monolith Sanitärmodul für Stand-WC, 101 cm

Glas weiss/Aluminium gebürstet
→ Art.Nr. 131.002.SI.1

Glas schwarz/Aluminium gebürstet
→ Art.Nr. 131.002.SJ.1

Glas mint/Aluminium weiss
→ Art.Nr. 131.002.SK.1



Monolith Sanitärmodul für Geberit AquaClean, 101 cm

Glas weiss/Aluminium gebürstet
→ Art.Nr. 131.024.SI.1

Glas schwarz/Aluminium gebürstet
→ Art.Nr. 131.024.SJ.1

Geberit Monolith Sanitärmodul für Wand-WC



Geberit Monolith Sanitärmodul für Stand-WC



Geberit Monolith Sanitärmodul für Geberit AquaClean



- 1 Glas weiss/Aluminium gebürstet, Art.Nr. 131.021.SI.1
- 2 Glas schwarz/Aluminium gebürstet, Art.Nr. 131.021.SJ.1
- 3 Glas mint/Aluminium weiss, Art.Nr. 131.021.SK.1
- 4 Glas weiss/Aluminium gebürstet, Art.Nr. 131.002.SI.1
- 5 Glas schwarz/Aluminium gebürstet, Art.Nr. 131.002.SJ.1
- 6 Glas mint/Aluminium weiss, Art.Nr. 131.002.SK.1
- 7 Glas weiss/Aluminium gebürstet, Art.Nr. 131.024.SI.1
- 8 Glas schwarz/Aluminium gebürstet, Art.Nr. 131.024.SJ.1

Schnelle Modernisierung mit Stil.

In wenigen Schritten zum Edelbad.

- 1 Renovierung einer WC-Anlage: das WC und der Spülkasten sind demontiert, der Anschluss ist vorbereitet.
- 2 Die Positionen für die Befestigungspunkte werden angezeichnet, gebohrt, die Dübel gesetzt und Schrauben bis zu einem Abstand zur Wand von etwa 1.5 Zentimeter eingedreht.
- 3 Der Monolith Grundrahmen wird in die montierten Befestigungsschrauben eingehängt und ausgerichtet.
- 4 Die Glasfront aus Sicherheitsglas wird an der Vorderseite ausgerichtet und mit Korpusverbindern am Grundrahmen fixiert.
- 5 Die Seitenteile werden seitlich am Grundrahmen aufgesteckt und über Verriegelungsstopfen positioniert und fixiert. Anschliessend wird der Deckel aufgesteckt.
- 6 Geberit Monolith Sanitärmodul mit wandhängender WC-Keramik.



Schnelle und einfache Installation

Der Geberit Monolith lässt sich ohne grössere bauliche Anpassungen und Eingriffe in die Bausubstanz an bestehende Wasser- und Abwasseranschlüsse anschliessen. Das Herzstück ist ein Geberit Spülkasten für die saubere Ausspülung der WC-Keramik. Die Montage erfolgt schnell, sauber und ohne viel Lärm durch den Installateur. Das WC kann nach wenigen Stunden wieder genutzt werden.

Den Film zur Montage des Geberit Monolith Sanitärmoduls finden Sie unter → www.geberit.ch

